



ANPR

Luc Smeyers, korpschef Lokale Politie Neteland

► Automatische nummerplaatherkenning

- Vorm van **technologisch toezicht** (naast bewakingscamera's en flitspalen).
- Toepassingen ANPR:
 - **Verkeer:** snelheid (trajectcontrole), toegangscontrole, vrachtwagenverkeer, herkomst/bestemming, emissie...
 - **Opsporing voertuigen:** gestolen, verdacht, niet-verzekerd, niet-geschouwd...
 - Proactief & retroactief.

► Actueel thema

- Criminelen kiezen Mechelse rand om camera's te mijden: burgemeesters bouwen aan veiligheidsnetwerk
- Vlaanderen bouwt aan netwerk van camera's met nummerplaatherkenning
- Slimme camera's op E313 en E314 in Limburg
- Drie nieuwe trajectcontrolesystemen op E17 en E40 in gebruik
- Antwerpen plaatst extra camera's in studentenbuurt & Schipperskwartier
- Geen extra geld voor slimme camera's
- Mobiele camera's van De Panne tot Henegouwen
- Politie wapent zich tegen grenscriminelen
- Politie krijgt gratis toegang tot camerabeelden openbaar vervoer
- Eerste beveiligde vrachtwagenparking geopend

► Groei maar gebrek aan overzicht

- Tal van politiezones en overheden zijn afzonderlijk of samen bezig met voorbereiding of uitbouw van **ANPR-cameranetwerk**.
- Probleem: momenteel ontbreekt goed **overzicht** van bestaande (AS IS) en geplande (TO BE) cameraopstellingen.

► Oplossing

- Centraal register => **GIS-bestand** (Geografisch Informatie Systeem)
 - Kracht van GIS ligt in vastleggen, combineren, analyseren en visualiseren van gegevens met ruimtelijke component om zo informatie te verkrijgen.
- Verschillende kaartlagen met gegevens over:
 - Cameratype: ANPR, snelheid, roodlichtcamera, bewakingscamera...
 - Beschikbaar netwerk
 - Status: operationeel, gepland of gewenst
 - Link met trajectcontrole
 - Beheerder...

► Oplossing

■ Gebruikers?

Gegevensbank **consulteerbaar** door:

- Overheden
- Politie
- Wegbeheerders

■ Waar lokaliseren?

- Federaal
- Vlaams gewest (AGIV)
- Provincie...

► Voordelen

■ **Beleidsmatig:**

- Politiezones & overheden kunnen **oordeelkundiger investeren en plannen.**
- Men kan netwerken beter op elkaar doen aansluiten en **grensoverschrijdend samenwerken.**
- Dit bevordert de efficiëntie en de effectiviteit.
 - **Efficiencywinst:** betere besteding van schaarse budgetten.
 - **Effectiviteitswinst:** minder blinde vlekken (arm/rijk), overlapping en overkill, meer synergie (bv door goed afgestemde trajectcontrole).

► Voordelen

■ Operationeel:

- Politie kan **gericht intervensiëren, opsporen en onderzoeken** dankzij (goede kijk op) aanwezige camera's op terrein.
- Belangrijke tool voor **CIC en meldkamers** (bv on line beelden van vluchtvoertuig bij achtervolging).
- Interessant voor **recherche** (welke camera's kunnen nuttige beelden geregistreerd hebben?).

► Aanpak

- POK (**Provinciaal overleg korpschefs**) richtte werkgroep op om GIS-toepassing voor publiek cameratoezicht te ontwikkelen.
- Vraag Provinciegouverneur
 - denkoefening over **strategisch inplantingsplan voor optimaal ANPR-cameranetwerk**;
 - **inspiratiebron voor samenwerking** (interbestuurlijk) om toekomstgericht te **investeren** in de gefaseerde uitbouw.

► Aanpak

■ Sense of urgency

Gemeentebesturen voorzien in begrotingen & meerjarenplanningen (BBC) nu al dan niet budgettaire investeringsruimte voor ANPR.

■ Inzameling gegevens

□ Vragenlijst:

- lokale behoeften (Lokale politiekorpsen);
- bovenlokale fenomenen (Federale politie);

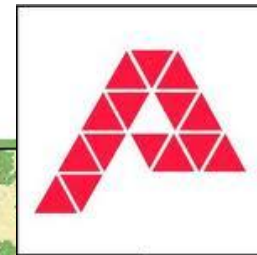
□ gegevens in bovenzonaal (arrondissementeel en provinciaal) bestand samenbrengen;

□ ontwerp van provinciaal plan gedragen door de politie;

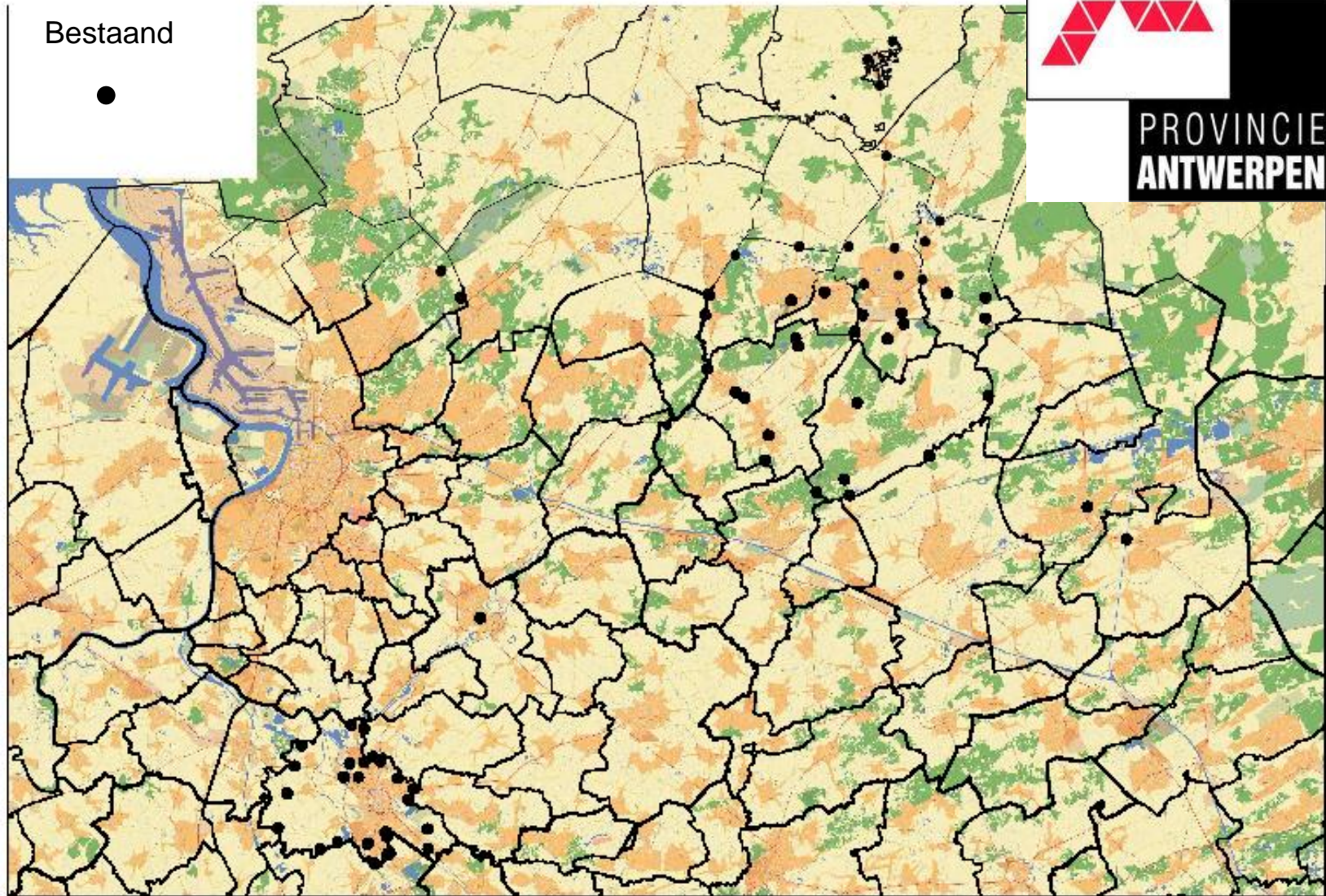
□ validatie door POK.

■ Resultaat: provinciaal ANPR-plan (dynamisch)

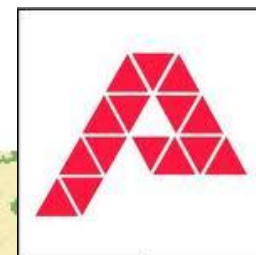
► Provinciale ANPR-kaart



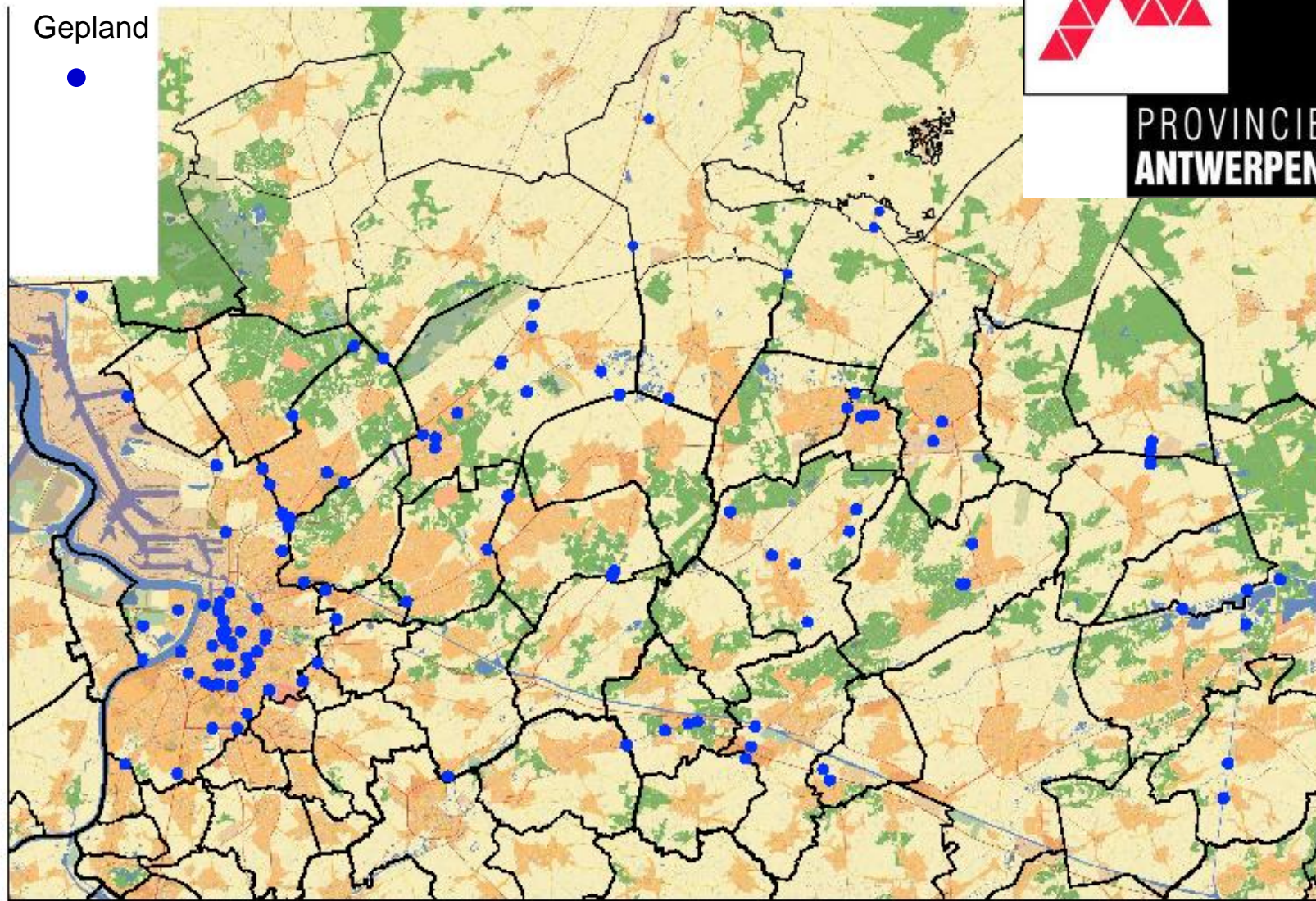
PROVINCIE
ANTWERPEN



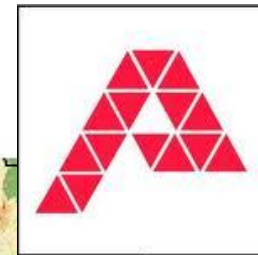
► Provinciale ANPR-kaart



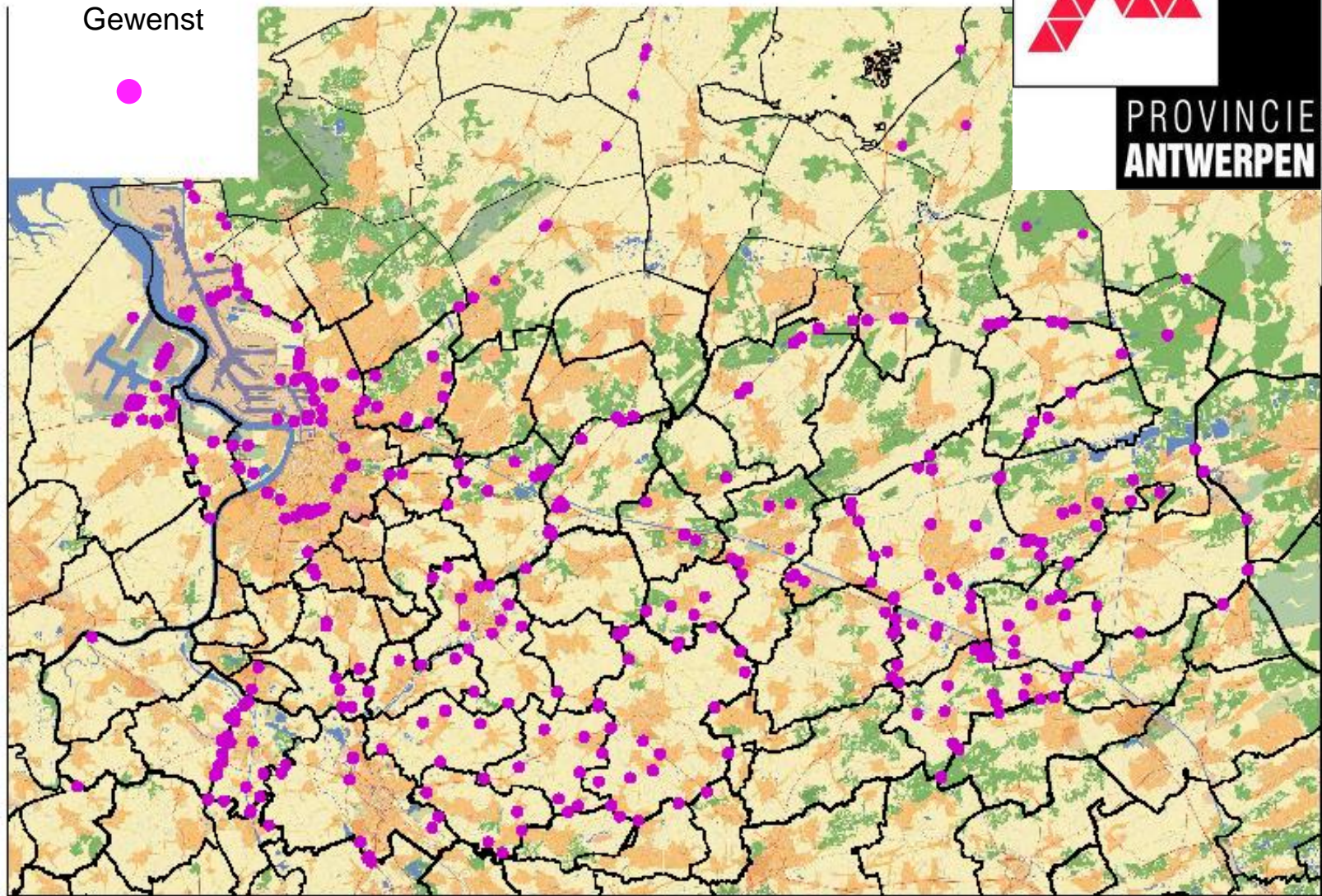
PROVINCIE
ANTWERPEN



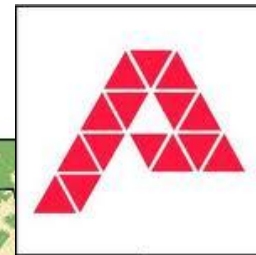
► Provinciale ANPR-kaart



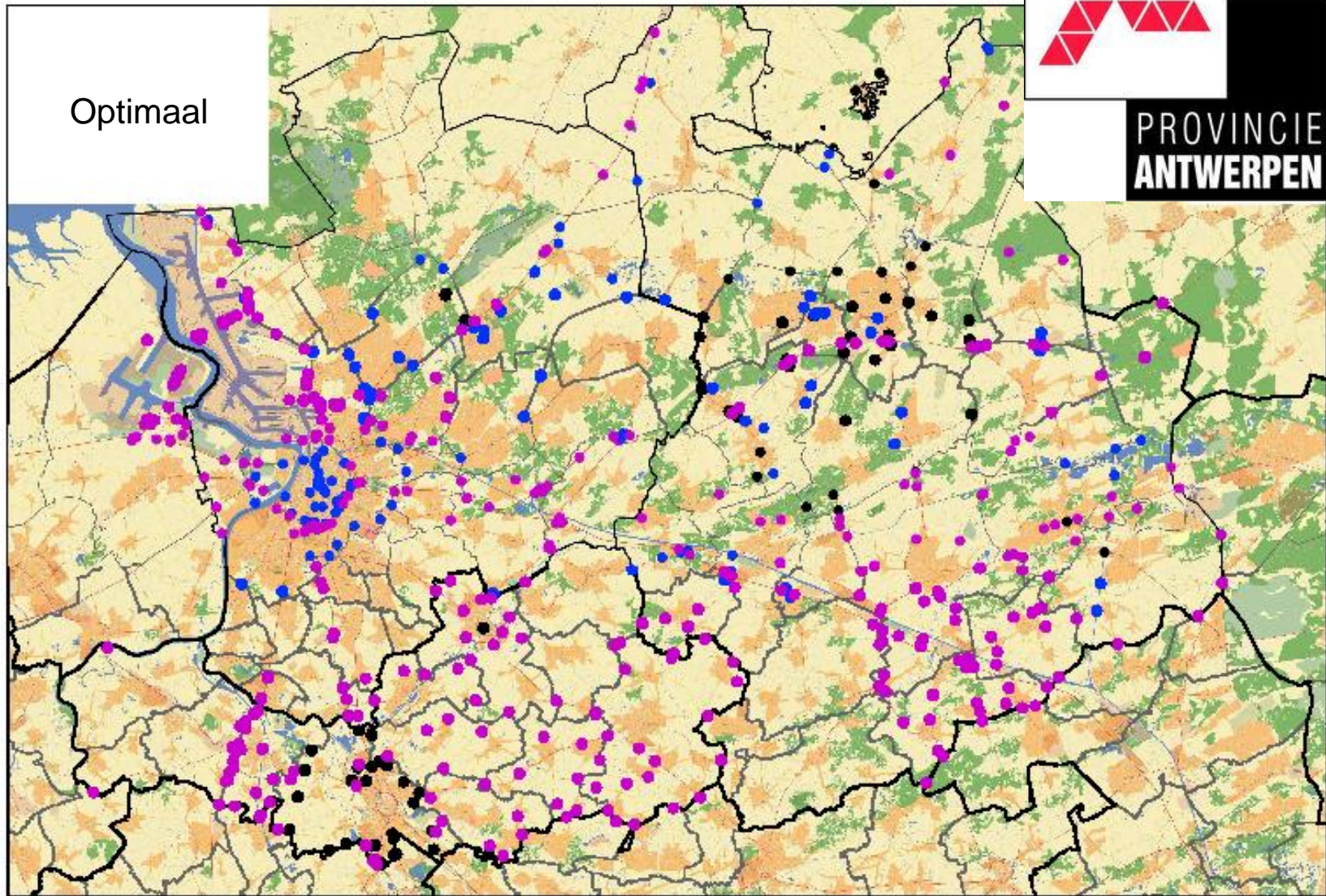
PROVINCIE
ANTWERPEN



► Provinciale ANPR-kaart



PROVINCIE
ANTWERPEN

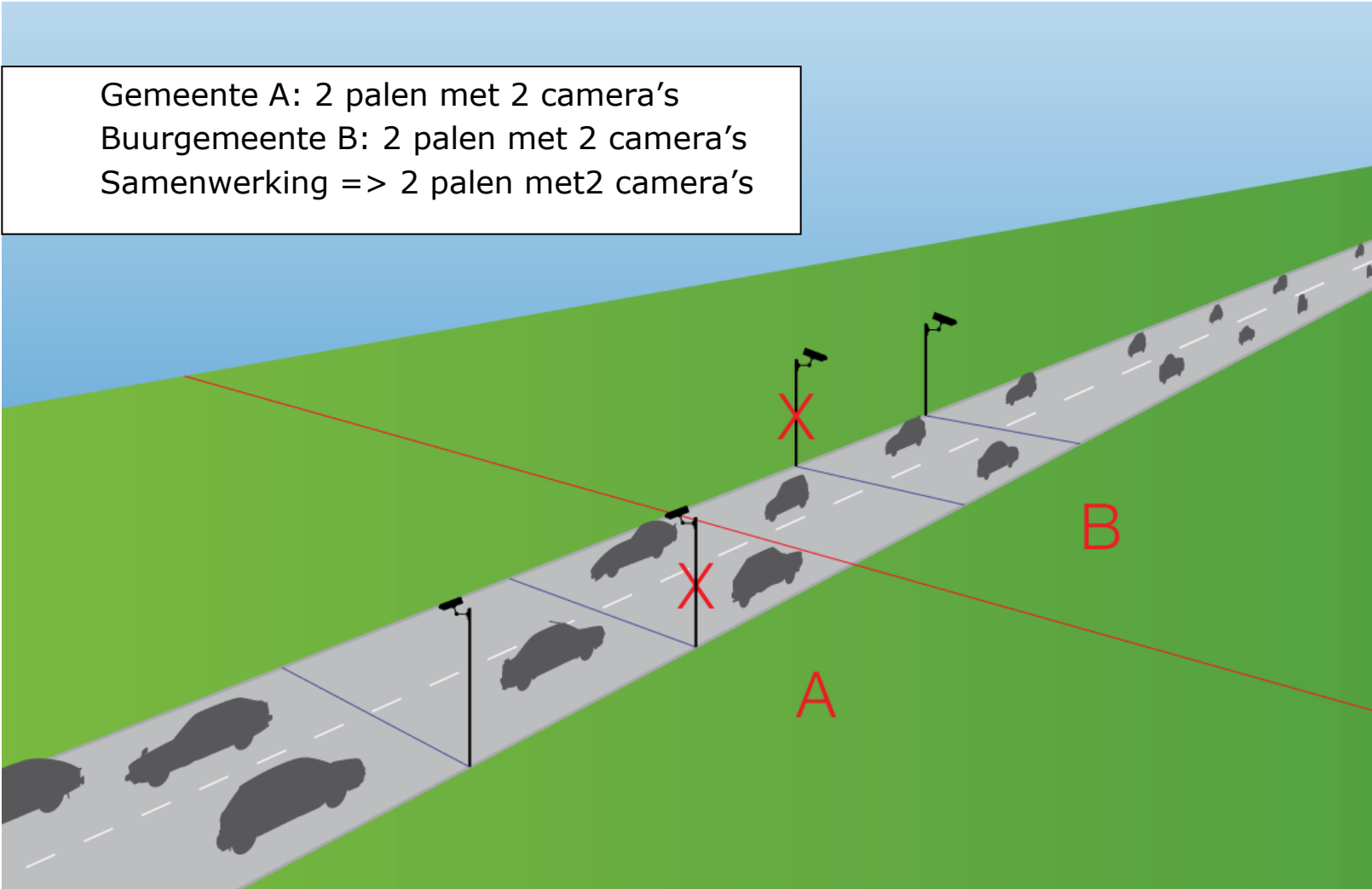


► Aanbevelingen

- **Blinde vlekken** verdienen aandacht.
- **Overlapping** aanpakken door overleg met burens.
- **Samenwerken** met andere partners:
 - AWV (autosnelwegen, gewestwegen...)
 - Havenbedrijf
 - PPS?
- **Toepassingen combineren** waar mogelijk.
 - Verkeer bvb trajectcontrole
 - Bestuurlijk bvb handhaving emissienormen
 - Gerechtelijk bvb rondtrekkende daders
- **Nood aan coördinatie** en opvolging
 - Overleg stimuleren
 - Voortschrijdend inzicht

► Praktijkvoorbeeld: trajectcontrole

Gemeente A: 2 palen met 2 camera's
Burgemeente B: 2 palen met 2 camera's
Samenwerking => 2 palen met 2 camera's



▶ Praktijkvoorbeeld: autosnelweg

